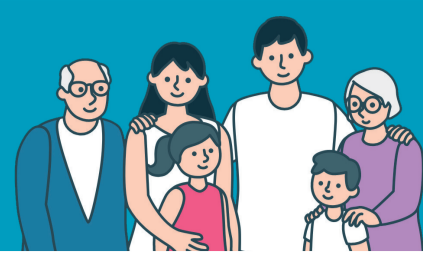


## 「デジタル教材」リリースのご案内



クラウティに登録している皆様に利用いただける新しい学習コンテンツ「デジタル教材」をリリースしました。クラウティのデジタル教材では、これまで多くの要望があったTOEIC®学習が出来るようになります！

### TOEIC®教材について

TOEIC®コンテンツとして、頻出フレーズを2000用意しています！



英語と日本語の反復練習を繰り返し行うことで、自然と英語フレーズを覚えられるよう設計されています！

実際のTOEIC®をイメージしたコンテンツもご用意しています♪  
繰り返し問題を解くことで、英語に慣れていきましょう！

### その他の教材について

英語コンテンツの他に、働くお父さん・お母さんに役立つビジネスエッセンスをご用意しました。



会社経営を始め、リーダーシップやクリティカルシンキングなども学習可能です！  
学習言語は、日本語と英語を用意しています。

経営戦略

マーケティング

財務会計

管理会計

など…

せっかくシェアできるサービスに登録しているので、使わなきゃ損！  
子どもたちは、オンライン英会話で実践練習。

お父さん、お母さんはTOEIC®・ビジネスエッセンスを学んで、  
時間を有効活用しませんか？

POINT

1

デジタル教材は『24時間365日利用可能！』  
ネット環境さえあれば、いつでもどこでもご利用いただけます♪

POINT

2

親・子会員それぞれのアカウントが作成されるので、  
自分だけのアカウントで学習管理が可能です。

POINT

3

ご契約プランにかかわらず、クラウティにご登録の皆様がご利用可能です。  
(無料体験中の方でもご利用いただけます。)

### ログイン&使用方法

クラウティのマイページに表示される「デジタル教材」をクリックして学習をはじめよう！



新しく「デジタル教材」が表示されます。  
各アカウント毎にデジタル教材のアカウントが用意されます。  
学習の進捗などは、家族会員間での共有はありません。  
必ず自分のアカウントにログインをして、学習してください。



トップ

アクティビティ

「アクティビティ」を選択して、学習したいコンテンツを選ぼう。  
※「カテゴリ」で選択を絞ると、レッスンコンテンツが見やすくなります。

### ⚠ 注意点 ⚠

登録後※、デジタル教材が利用出来るようになるまでに  
2日程度を設けさせていただいております。

下記をご確認いただき、登録のタイミングにご留意ください。

#### デジタル教材用アカウント発行に関する注意

土日にアカウント発行は行っておりませんので、  
金曜日に無料体験を登録した場合、  
無料体験期間中にデジタル教材を  
ご利用いただけない可能性もございますため、予めご了承ください。

#### 〈アカウント発行までの期間例〉

月曜日に登録した場合、水曜日中にアカウント発行  
金曜日に登録した場合、月曜日中にアカウント発行

※登録とは、親・子会員の場合で異なります。

親会員：カード情報を入力した時点  
子会員：アカウント作成をした時点

3日以上経っても「デジタル教材」と表示されない場合は、  
お手数ですが、下記までご連絡ください。

連絡先: info@cloudty.jp